



Virita oficial de Jane Goodall a Senegal

LA GRAN FIESTA DE LA CONSERVACIÓN Y LA CIENCIA

LA DOCTORA JANE GOODALL VIAJA A DINDEFELO PARA INAUGURAR EL CENTRO DE VISITANTES DE LA RESERVA Y LA ESTACIÓN BIOLÓGICA FOUTA JALLON

El pasado 20 de febrero Dindefelo vivió una jornada de celebración por la conservación y la ciencia. Ese día tuvo lugar la inauguración del Centro de Visitantes de la Reserva Natural Comunitaria de Dindefelo (RNCD) y de la Estación Biológica Fouta Jallon (EBFJ). Dos edificios que convierten a Dindefelo y su reserva en un referente en conservación e investigación en África del Oeste.

La fiesta contó con una anfitriona de honor, la doctora Jane Goodall, que modificó su apretada agenda para hacer su primera visita oficial a Se-



En Dindefelo Jane Goodall mantuvo reuniones con las autoridades locales y regionales para conocer sus necesidades y mostrar su gratitud por trabajar en conjunto con el IJG por la conservación de la naturaleza. También realizó salidas al campo con los investigadores y asistentes locales.

Jane Goodall visitó la escuela primaria de Dindefelo y participó en una de sus clases contando su historia personal y animando a los pequeños a que trabajen duro por sus sueños y a que respeten y amen su entorno.

negal. La Mensajera de la Paz por la ONU hizo escala en Dakar, donde mantuvo una reunión con el ministro de Medio Ambiente de Senegal, Mor Ngom, para avanzar en

la creación de una reserva transfronteriza dedicada a la conservación del chimpancé. También participó en un encuentro sobre la importancia de la conservación de la biodi-

versidad, un acto realizado en colaboración con las Embajadas de España y del Reino Unido.

Posteriormente, la Dra. Goodall se desplazó a Dindefelo,

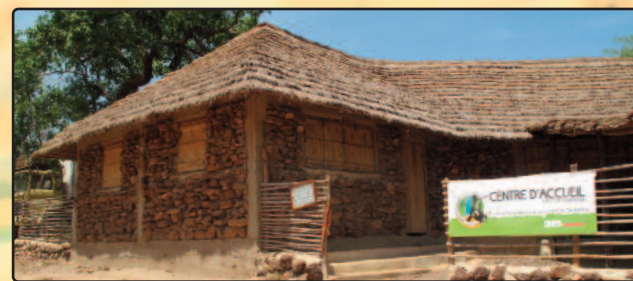
en la otra punta del país. Allí la famosa científica fue muy gratamente recibida por la comunidad local y el equipo del Instituto Jane Goodall (IJG).

ESTACIÓN BIOLÓGICA FOUTA JALLON



Es el centro de investigación del IJG en Senegal. Dedicado al estudio de la biodiversidad del África del Oeste, con especial atención al chimpancé. Ofrece formación en conservación, primatología y ecoturismo. Contará con un centro de formación de actores locales en gestión agraria y forestal sostenible.

CENTRO DE VISITANTES DE LA RNCD



Es el edificio emblemático de la RNCD. Acoge las oficinas de la reserva. Desde allí se gestionan las excursiones a los lugares de interés y se ofrece información al visitante sobre las posibilidades turísticas de la zona. Contará con una exposición de productos locales artesanales disponibles para la venta al público.



Conservación



LA COMUNIDAD SECUNDA LA TREGUA ECOLÓGICA DEL LARE

Durante los meses de junio y julio la alimentación de los chimpancés de la RNCD depende casi exclusivamente de un fruto llamado Lare en Pular, la lengua local, Saba senegalensis en su denominación científica. Es un producto muy apreciado en ciudades como Dakar por su rico sabor. Pero en los últimos años, la explotación masiva y los fuegos incontrolados han reducido considerablemente la cantidad de este fruto en los bosques.

Ante esta situación la comunidad de Dindefelo ha tomado una extraordinaria y valiente decisión basada en los informes técnicos del Instituto Jane Goodall (IJG) y el Comité de

Gestión de la Reserva: establecer una tregua ecológica sobre la recogida de Lare en todos los bosques de la Comunidad.

Muchas familias dejaron de recolectar este fruto el año pasado. Pero para que siguiesen contando con el pequeño ingreso de dinero que le suponía la venta de este fruto, el IJG impulsó la creación de viveros y la reforestación con otra especie también consumida por los chimpancés.

A través de una campaña lanzada en España se ha financiado la creación de los viveros y se ha pagado la tasa comunitarias y a los organizadores locales.

Formación

ALUMNOS INTERNACIONALES SE FORMAN EN DINDEFELO EN CONSERVACIÓN Y ECOTURISMO

Desde julio del año pasado Dindefelo es el escenario principal de los cursos organizados por el Instituto Jane Goodall (IJG). Una veintena de alumnos españoles y de otros países del África del Oeste han participado en alguna de estas formaciones.

Los cursos son impartidos por el equipo del IJG y por personal local especializado.

Durante la formación, los alumnos viven en uno de los campamentos de la localidad y aprovechan para visitar los lugares de interés de la reserva.

Cada grupo de alumnos hace, además, una donación económica a la Comunidad Rural de Dindefelo.

Para este verano ya está abierta la oferta formativa con



Alumnos del curso de Ecoturismo.

los cursos 'Investigación aplicada a la conservación del chimpancé', 'Guía de ecoturismo en África' e 'Introducción a la primatología de campo'. (Más información: www.janegoodall.es/es/estacionbiologica)

Producción local y sostenible



MERMELADA NATURAL MARCA DE LA RESERVA

Las mujeres del barrio de Mboulaye de Nandoumary han decidido sacar partido a las ricas papayas que crecen en sus casas. Entre todas han elaborado las primeras mermeladas orgánicas de la reserva.

Bajo la marca Le Petit Chimpanzé, continuarán fabricando confituras con frutos no silvestres, como mango o bis-sap, de manera natural y sostenible.

Las mermeladas se distribuirán en el Centro de Visitantes de la RNCD y en muchos de los campamentos de la región de Kédougou.



RESERVA NATURAL COMUNITARIA DE DINDEFELO

Un proyecto de la Comunidad Rural Comunitaria de Dindefelo en colaboración con el Instituto Jane Goodall España en Senegal.

Institut Jane Goodall



Contacto

reserve.dindefelo@gmail.com.
 Director RNCD: (+221) 77 409 32 85
 Reservas grupos: (+221) 77 435 85 40
 FACEBOOK: Reserve Dindefelo Senegal